

1.- Estructura de la base de dades

Arxiu de base de dades Microsoft Acces protegit amb contrasenya: 159753

Per accedir a la bbdd es probable que en el equip client s'hagi d'instal·lar AccessDatabaseEngine.exe, que trobareu al directori c:\cospi_pijkw\driver.

1.1.- Taules, camps

PiJkW.accdb

TAULA	CAMP	TIPUS	DESCRIPCIÓ
AMBITS	(PK) CODI_AM DESCRIPCIO_AM	C(25) C(100)	
AGRUPACAP	(PK) CODI_ACAP DESC_ACAP PLANTILLA_ACAP POSICIO_PASTE_ACAP	C(50) C(100) C(100) C(50)	Agrupació de consultes. Capçalera Codi agrupació Descripció Plantilla de destí de les dades Posició on posar les dades
AGRUPALIN	(PK) CODI_ALIN (PK) LIN_ALIN CONSULTA_ALIN	C(50) INTEGER C(100)	Codi agrupació Número línia Nom consulta
CONFIG	(PK) PARAMETRE_CFG VALOR_CFG DESC_CFG	C(50) Memo C(50)	Paràmetres de configuració
CONNEXIONS	(PK) CODI_BD DESC_BD TIPUS_BD CONN_BD RUTA_BD	C(50) C(100) C(10) C(200) C(100)	Definició de connexions per les consultes ODBC, OLEDB Cadena de connexió Ruta BBDD
CONSULTES_SQL	(PK) CODI_SQL DESC_SQL TXT_SQL TXT_FORMAT_SQL FORM_CRITERIS_SQL CONNEXIO_SQL PLANTILLA_EXCEL_SQL POSICIO_PASTE_SQL	C(50) C(100) MEMO MEMO C(100) C(50) C(100) C(50)	Definició de consultes FULLA.CEL·LA ON POSAR EL CONTINGUT DE L'EXCEL
COSPITECH	(PK) CODI_APLICACIO (PK) LLICENCIA (PK) EQUIP ESTAT CONSULTA RESULTAT LLICENCIA_ACCEPTADA INTENTS	C(80) C(200) C(80) C(200) Date S/N S/N INT	Llicències

FACTURACAP

(PK)	ID_FC	LONG	
	NOM_ARXIU_FC	C(100)	
	INICI_FC	DATETIME	
	FI_FC	DATETIME	

FACTURACAP_FULLS

(PK)	ID_FC_FF	LONG	
(PK)	ID_FF_FF	LONG	
	FULL_FF	C(50)	
	INICI_FF	DATETIME	
	FI_FF	DATETIME	

FACTURALIN

(PK)	ID_FACTURA_FL	LONG	NUM ARXIU
(PK)	ID_FULL_FL	LONG	NUM FULL
(PK)	C_CUPS_FL	C(25)	
(PK)	LINIA_FL	LONG	

Equival a la línia dins el full Excel.
Comença doncs per 2. A l'1 hi ha la capçalera.

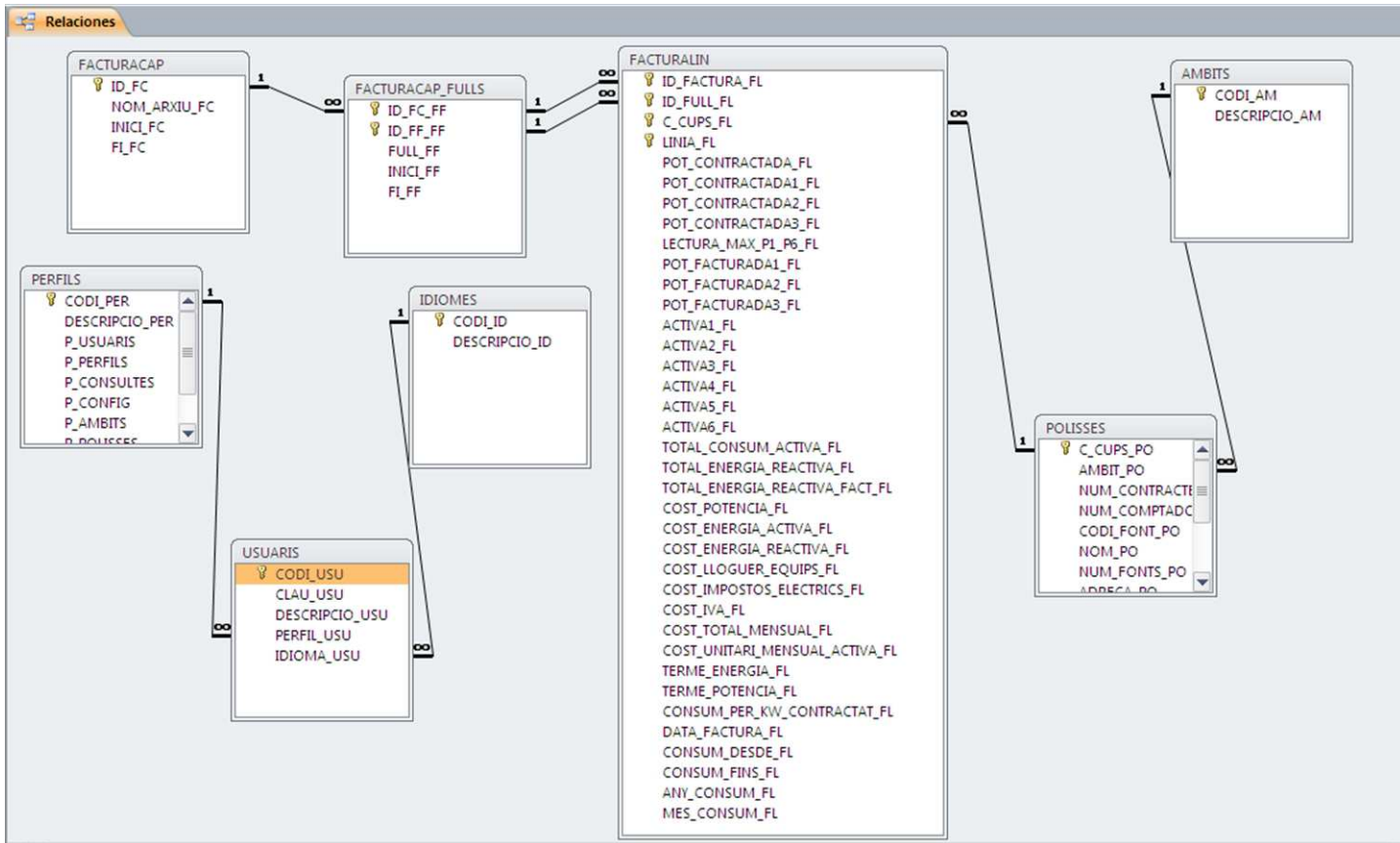
POT_CONTRACTADA_FL	DOUBLE
POT_CONTRACTADA1_FL	DOUBLE
POT_CONTRACTADA2_FL	DOUBLE
POT_CONTRACTADA3_FL	DOUBLE
LECTURA_MAX_P1_P6_FL	DOUBLE
POT_FACTURADA1_FL	DOUBLE
POT_FACTURADA2_FL	DOUBLE
POT_FACTURADA3_FL	DOUBLE
ACTIVA1_FL	DOUBLE
ACTIVA2_FL	DOUBLE
ACTIVA3_FL	DOUBLE
ACTIVA4_FL	DOUBLE
ACTIVA5_FL	DOUBLE
ACTIVA6_FL	DOUBLE
TOTAL_CONSUM_ACTIVA_FL	DOUBLE
TOTAL_ENERGIA_REACTIVA_FL	DOUBLE
TOTAL_ENERGIA_REACTIVA_FACT_FL	DOUBLE
COST_POTENCIA_FL	DOUBLE
COST_ENERGIA_ACTIVA_FL	DOUBLE
COST_ENERGIA_REACTIVA_FL	DOUBLE
COST_LLOGUER_EQUIPS_FL	DOUBLE
COST_IMPOSTOS_ELECTRICS_FL	DOUBLE
COST_IVA_FL	DOUBLE
COST_TOTAL_MENSUAL_FL	DOUBLE
COST_UNITARI_MENSUAL_ACTIVA_FL	DOUBLE
TERME_ENERGIA_FL	DOUBLE
TERME_POTENCIA_FL	DOUBLE
CONSUM_PER_KW_CONTRACTAT_FL	DOUBLE
DATA_FACTURA_FL	DATE
CONSUM_DESDE_FL	DATE
CONSUM_FINS_FL	DATE
ANY_CONSUM_FL	INTEGER
MES_CONSUM_FL	INTEGER

LANGUAGES

ID	INTEGER	Idiomes
DESCRIPTION	CHAR(25)	Codi Idioma Descripció Idioma

PERFILS			Perfils de permisos RWX
	(PK) CODI_PER	C(10)	
	DESCRIPCIO_PER	C(50)	
	P_CONFIG	C(1)	
	P_USUARIS	C(1)	
	P_PERFILS	C(1)	
	P_CONSULTES	C(1)	
	P_AMBITS	C(1)	
	P_POLISSES	C(1)	
	P_FACTURES	C(1)	
	P_SUPERUSER	S/N	
PIJKW_USERS	(PK) EQUIP	CHAR(25)	Equips i versió instal·lada
	VERSIO	DOUBLE	Nom de l'equip
	OBSR	CHAR(50)	Versió instal·lada
			Observacions
PIJKW_VERSIO	(PK) VERSIO	DOUBLE	Control d'actualitzacions Automàtiques
			Últim # de versió disponible
POLISSES	(PK) C_CUPS_PO	C(25)	Informació de capçalera
	AMBIT_PO	C(25)	FONTS, PARCS, CLAVEGUERAM
	NUM_CONTRACTE_PO	C(15)	
	NUM_COMPTADOR_PO	C(25)	
	CODI_FONT_PO	C(25)	
	NOM_PO	C(80)	
	NUM_FONTES_PO	INTEGER	
	ADREÇA_PO	C(100)	
	TENSIO_PO	DOUBLE	
	TARIFA_PO	C(10)	
	HORES_DIA_HIVERN_PO	INT	
	HORES_DIA_ESTIU_PO	INT	
	REVISAR_PO	S/N	Si ha estat importada pel programari.
	BAIXA_PO	S/N	Pòlissa donada de baixa
USUARIS	CODI_USU	C(10)	Taula Usuaris (Login)
	CLAU_USU	C(10)	Codi Usuari
	DESCRIPCIO_USU	C(50)	Contrasenya
	PERFIL_USU	C(10)	Descripció
	IDIOMA_USU	INT	Codi perfil
DadesLocals.mdb			
TEXTS	(PK) F_OBJECT	CHAR(25)	Texts Idiomes
	(PK) F_CONTROL	CHAR(25)	
	(PK) F_PROPERTY	CHAR(25)	
	(PK) F_LANGUAGE	INTEGER	
	F_TEXT	CHAR(100)	

1.2.- Relacions



FACTURACAP.ID_FC (1) – (8) FACTURACAP_FULLS.ID_FC_FF: exigir integritat referencial

FACTURACAP_FULLS.ID_FC_FF (1) – (8) FACTURALIN.ID_FACTURA_FL: exigir integritat referencial

FACTURACAP_FULLS.ID_FF_FF (1) – (8) FACTURALIN.ID_FULL_FL: exigir integritat referencial

POLISSES.C_CUPS_PO (1) – (8) FACTURALIN.C_CUPS_FL: exigir integritat referencial.

AMBITS.CODI_AM (1) – (8) POLISSES.AMBIT_PO: exigir integritat referencial.

PERFILS.CODI_PER (1) – (8) USUARIS.PERFIL_USU: exigir integritat referencial, actualitzar en cascada.

IDIOMES.CODI_ID (1) – (8) USUARIS.IDIOMA_USU: exigir integritat referencial.

2.- Instal·lació

2.1. Procés d'instal·lació

- Instal·lació PiJkW.net (en cada ordinador client)
- ~~Instal·lació servei PiJkW (només en el servidor)~~
- Crear els següents directoris on haguem instal·lat la bbdd (només en el servidor)
 - Factures\error
 - Factures\historic
 - Factures\entrada
 - Factures\logs
- Editar i revisar el arxius ini següents:
 - Pijkw.ini (en tots els ordinadors on estigui instal·lat PiJkW.net).
 - Updater.ini (en tots els ordinadors on estigui instal·lat PiJkW.net).
 - Servei_pijkw.ini (només en el servidor).
- En cada ordinador client que s'instal·li, s'ha d'activar tot demanant la llicència des del formulari d'ajuda.
- Revisar paràmetres de configuració dins PiJkW.net (en la 1ra instal·lació)
- Crear usuari operador (en la 1ra instal·lació)
- ~~Engagar el servei d'importació de factures. (servidor)~~

2.2.- Paràmetres de configuració

- EQUIP_SERVEI_PIJKW: Equip on s'executa el servei d'importació de factures.
- IMPORTAR_FULLLS_FACTURA: Quins fulls de l'excel de factures s'han d'importar (separats per ;)
- RUTA_FACTURES_HIST: Ruta de les factures ja importades.
- RUTA_FACTURES_IN: Ruta bústia d'entrada.
- RUTA_FACTURES_ERROR: Ruta de les factures que donen error.
- RUTA_FACTURES_LOGS: Ruta on emmagatzemar els logs d'incidències de la importació.
- RUTA_PLANTILLES_EXCEL: Ruta plantilles excel.
- COMPARAR_POLISSES: Comparar les dades de les pòlisses a l'importar factures. (S/N)
- ULTIMA_EXECUCIO_SERVEI: Status, timestamp, camí de la última execució del servei.

2.3.- Estructura de directoris en la ruta per defecte

- [c:\cospi_pijkw]
 - [bbdd]
 - [plantilles_excel]
 - plantilla_consums.xlsx
 - pijkw.accdb
 - [dll]
 - Ambits.dll
 - Battery-caution.ico
 - Consultessql.dll
 - Consums.dll
 - Cospigestdll.dll
 - Cospitech.ico
 - Cospitech_class.dll
 - Dependencies.dll
 - Gridviewextensions.dll
 - Ico.ico
 - Install.jpg
 - Perfils.dll
 - PiJkW.rtf
 - Usuaris.dll
 - WeifenLuo.WinFormsUI.Docking.dll
 - [driver]
 - AccessDatabaseEngine.exe
 - [factures]
 - [Entrada]
 - [Error]
 - [Historic]
 - [Logs]
 - [programari]
 - [acopiar_pijkw]
 - [servei]
 - cospitech.ico
 - install.jpg
 - Servei_PiJ-Kw.exe
 - Servei_PiJ-Kw.exe.config
 - **servei_pijkw.ini**
 - Servei_PiJ-Kw.InstallState
 - actualitzador.exe
 - actualitzador.exe.config
 - DadesLocals.mdb
 - PiJkW.exe
 - Pijkw.exe.config
 - **Pijkw.ini**
 - **Updater.ini**

3.- camps factures (columnes documents excel)

CAMP EXCEL	OBSR	BBDD	TIPUS
POLISSES			
CONTR	NUMERO DE CONTRACTE	(POLISSA) NUM_CONTRACTE	C
CUPS EXT	C. CUPS (IDENTIFICADOR PRINC.)	(POLISSA) C_CUPS	C
-	N. COMPTADOR	(POLISSA) NUM_COMPTADOR	C
-	CODI FONT	(POLISSA) CODI_FONT	C
-	NOM	(POLISSA) NOM	C
-	N. FONTS ESCOMESA	(POLISSA) NUM_FONTS	INT
DIREC	ADREÇA QUADRE	(POLISSA) ADREÇA	C
-	TENSIO	(POLISSA) TENSIO	DBL
TARIFA ATR	TARIFA (FACTURA)	(POLISSA) TARIFA	C
MAX(POT.CON1;POT.CON2;POT.CON3)	POTÈNCIA CONTRACTADA (KW)	POT_CONTRACTADA	DBL
POT.CON1	POTÈNCIA CONTRACTADA 1 (KW)	POT_CONTRACTADA1	DBL
POT.CON2	POTÈNCIA CONTRACTADA 2 (KW)	POT_CONTRACTADA2	DBL
POT.CON3	POTÈNCIA CONTRACTADA 3 (KW)	POT_CONTRACTADA3	DBL
MAX(L. HAS. MAX. 2/ LLANO; L. HAS. MAX. 3/ VALLE; L. HAS. MAX. 1/ PUNTA; L. HAS. MAX. 4; L. HAS. MAX. 5; L. HAS. MAX. 6)	LECTURA MAXÍMETRE MÀXIMA P1 A P6 (KW)	LECTURA_MAX_P1_P6	DBL
POT.FAC1	POTENCIA FACTURADA (P1)	POT_FACTURADA1	DBL
POT.FAC2	POTENCIA FACTURADA (P2)	POT_FACTURADA2	DBL
POT.FAC3	POTENCIA FACTURADA (P3)	POT_FACTURADA3	DBL
L. HAS. P. A. 2/LLANO - L. DES. P. A. 2/LLANO	ACTIVA P1 (KWh)	ACTIVA1	DBL
L. HAS. P. A. 3/ VALLE - L. DES. P. A. 3/ VALLE	ACTIVA P2 (KWh)	ACTIVA2	DBL
L. HAS. P. A. 1/ PUNTA - L. DES. P. A. 1/ PUNTA	ACTIVA P3 (KWh)	ACTIVA3	DBL
L. HAS. PER.4 - L. DES. PER.4	ACTIVA P4 (KWh)	ACTIVA4	DBL
L. HAS. PER.5 - L. DES. PER.5	ACTIVA P5 (KWh)	ACTIVA5	DBL
L. HAS. PER.6 - L. DES. PER.6	ACTIVA P6 (KWh)	ACTIVA6	DBL
L.HAS.TOT.AC - L.DES.TOT.AC	TOTAL CONSUM ACTIVA (KWh)	TOTAL_CONSUM_ACTIVA	DBL
ACT.TOT	TOTAL CONSUM ACTIVA (KWh)	TOTAL_CONSUM_ACTIVA	DBL
L.HAS.TOT.REA - L.DES.TOT.REA	TOTAL ENERGIA REACTIVA (KVArh)	TOTAL_ENERGIA_REACTIVA	DBL
RE.FAC1 + RE.FAC2 + RE.FAC3	TOTAL ENERGIA REACTIVA FACTURADA (KVArh)	TOTAL_ENERGIA_REACTIVA_FACT	DBL
IMP. TOT. POT	COST POTENCIA	COST_POTENCIA	DBL
IMP. TOT. AC	COST ENERGIA ACTIVA	COST_ENERGIA_ACTIVA	DBL

IMP. TOT. RE	COST ENERGIA REACTIVA	COST_ENERGIA_REACTIVA	DBL
IMP. ALQ. EQ. MED	COST LLOGUER EQUIPS	COST_LLOGUER_EQUIPS	DBL
IMPU.ELEC	COST IMPOSTOS ELÈCTRICS (5,113%)	COST_IMPOSTOS_ELECTRICS	DBL
IVA1	COST IVA (21%)	COST_IVA	DBL
IMP.FINAL	COST TOTAL MENSUAL (IMP. FINAL)	COST_TOTAL_MENSUAL	DBL
IMP.FINAL / (L.HAS.TOT.AC - L.DES.TOT.AC)	COST UNITARI DEL KWh (€/KWh)	COST_UNITARI_MENSUAL_ACTIVIA	DBL
Calculable			
$COST_TOTAL_MENSUAL /$ $TOTAL_CONSUM_ACTIVA$			
P. MED. ACT. TOT	€/KWh TERME ENERGIA	TERME_ENERGIA	DBL
P. MED. POT	€/KW TERME POTENCIA	TERME_POTENCIA	DBL
Calculable			
$TOTAL_CONSUM_ACTIVA /$ $POT_CONTRACTADA1$	KWh CONSUMITS PER KW CONTRACTATS	CONSUM_PER_KW_CONTRACTAT	DBL
FFACTURA	DATA FACTURA	DATA_FACTURA	DBL
	MES AL QUE APLIQUEM EL CONSUM. Jo: Al que li toquin més dies.	MES_CONSUM	INT
	ANY AL QUE APLIQUEM EL CONSUM.	ANY_CONSUM	INT
F.DES	CONSUM DES DE	CONSUM_DESDE	DATE
F.HAS	CONSUM FINS	CONSUM_FINS	DATE

Els camps de la BBDD que poden produir resultats indeterminats:

- COST_UNITARI_MENSUAL_ACTIVIA_FL
- CONSUM_PER_KW_CONTRACTAT_FL